

平成 23 年 1 月 25 日

株式会社大智

A 重油に燃焼促進剤を混合した場合の分析結果

【測定条件】

(軽油やガソリンの測定時と同じ)

測定装置：島津製作所製 GC-14B

カラム：DB-1 (60m×0.23mm)

カラム温度：70°C-10°C/min-320°C (15min)

注入口温度：300°C

検出器(FID)温度：330°C

キャリアガス：He

スプリット比：1：100

注入量：0.2 μ l (50%ジエチルエーテル溶液)

【測定結果(それぞれ 3 回測定)】

1. A 重油のみ
2. A 重油+TK-M1 (1000 : 1)
3. A 重油+K-S1 (1000 : 1)

【考察】

GC チャートの比較により

A 重油単体と A 重油+添加剤では、それぞれのピークに変化が認められません。

従って、K-S1 および TK-M1 添加による A 重油の変質はないと見なせます。

【分析者名】

金沢大学 理工研究域 物質化学系 准教授

本田 光典

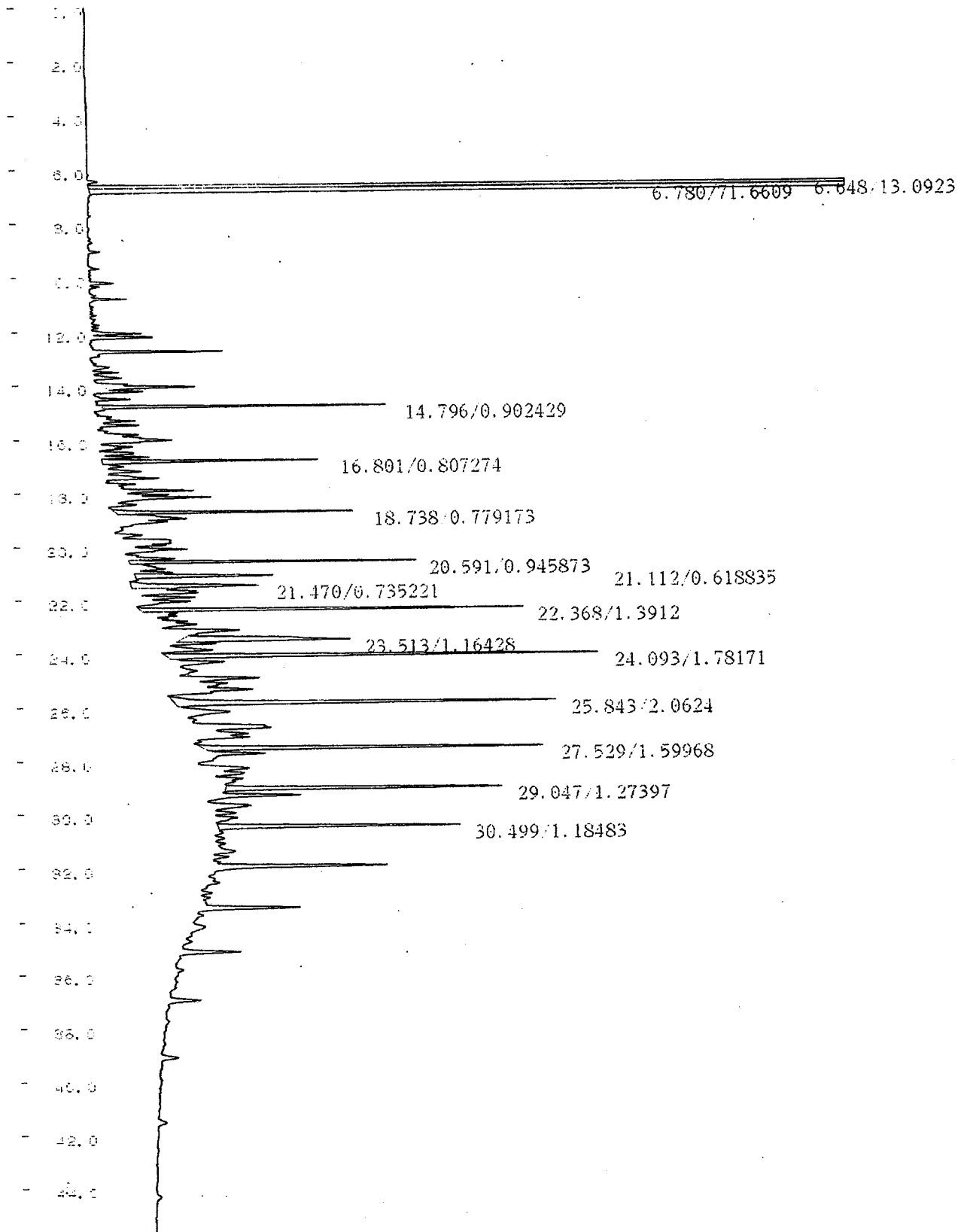
重油のみ 1回目

重油 = エーテル
1 = 1

CHROMATOPAC C-R7A CH=1 REPORT No.=5 7971=1:@CHRM1.C00 11/01/20 12:42:58

分析ファイル : 2:ALDOL2

MODEL :GC-14B
COLUMN :1;CBP1-M25-025(0.22mm x 25m)
2;CBJ1-W30-150(0.53mm x 30m)
TEMP. :col ----> °C. inj °C. det °C. aux2 °C
INIT TIME min. RATE °C/min



IC1

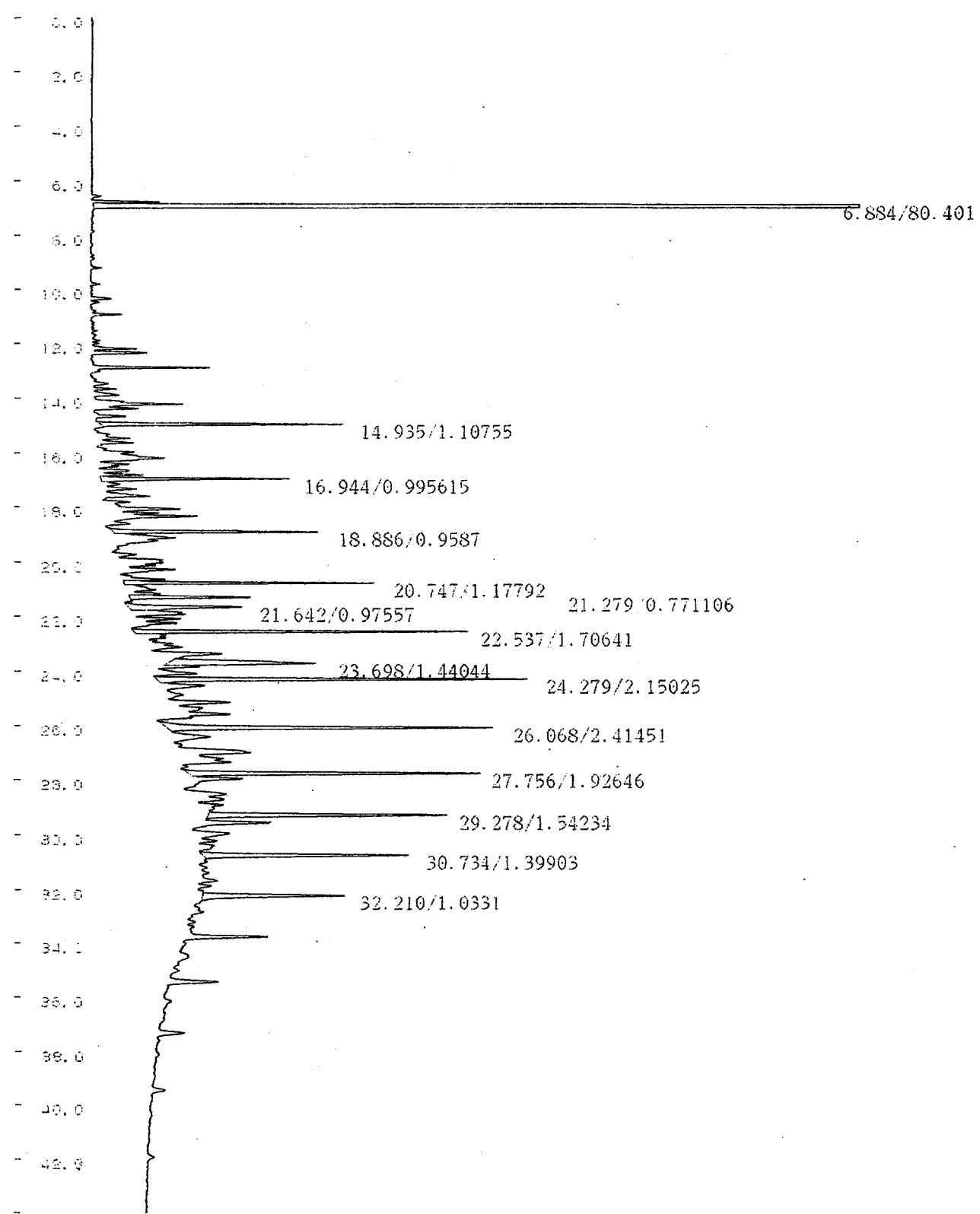
重油のみ 2回目 重油:エーテル
1.1

波形処理/計算エラー CH=1, 11: オプションパラメータのピーク数(スライスデータ数)が足りません。
 CHROMATOPAC C-R7A CH=1 REPORT No.=8 7071=1:@CHRM1.C00 11/01/20 15:27:48

分析ファイル: 2:ALDOL2

MODEL :GC-14B
 COLUMN :1;CBP1-M25-025(0.22mm x 25m)
 :2;CBJ1-W30-150(0.53mm x 30m)
 TEMP. :col ---> °C, inj °C, det °C, aux2 °C
 INIT TIME min, RATE °C/min

96
154



重油のみ

3回目

重油 : エーテル

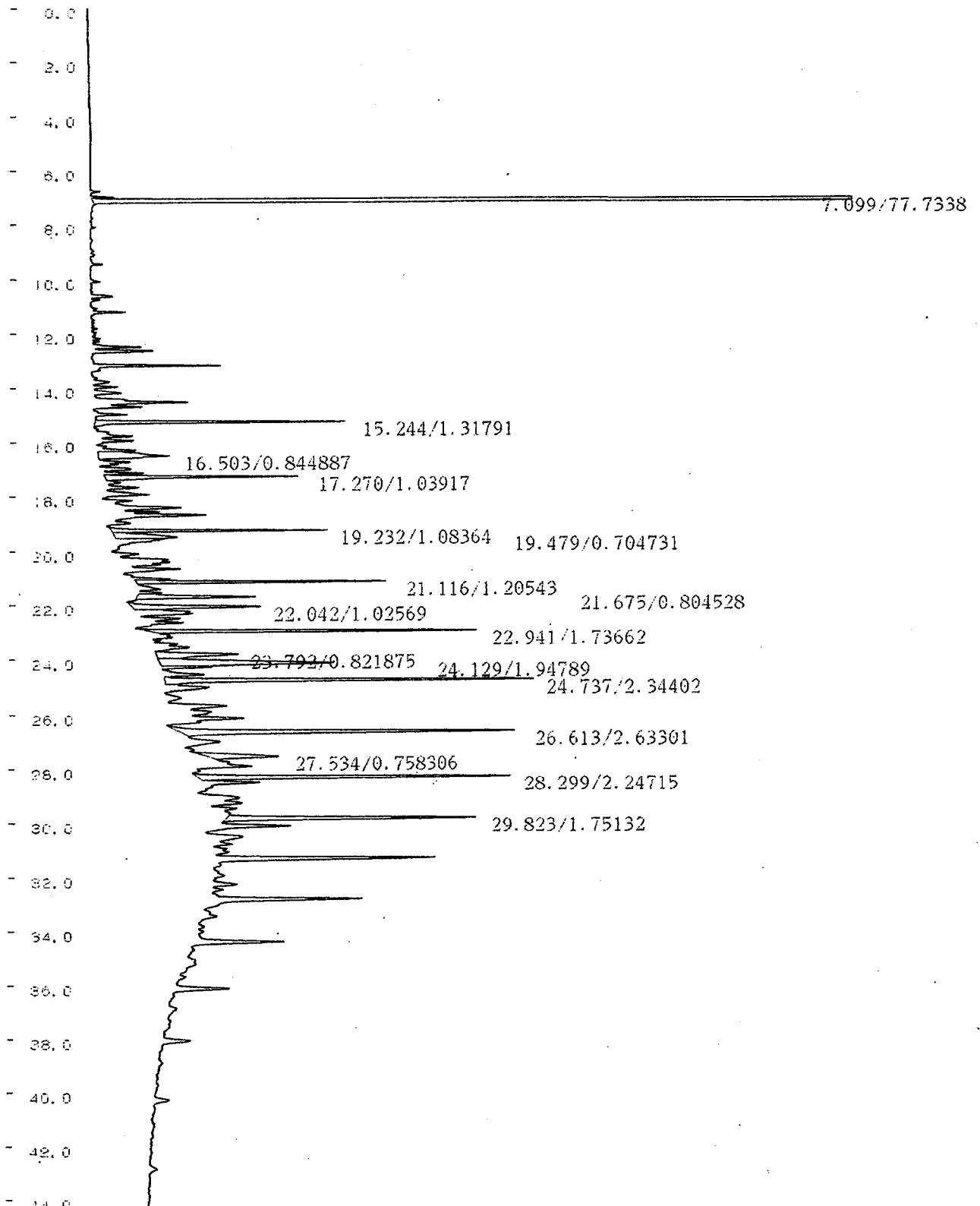
1 : 1

波形処理/計算エラー CH=1, 11: オプションパラメータのピーク数(スライスデータ数)が足りません。

CHROMATOPAC C-R7A CH=1 REPORT No.=5 7071=1:@CHRM1.C00 11/01/22 14:33:20

分析ファイル : 2:ALDOL2

MODEL : GC-14B
 COLUMN : 1:CBP1-M25-025(0.22mm x 25m)
 2:CBJ1-W30-150(0.53mm x 30m)
 TEMP. : col ----> °C, inj °C, det °C, aux2 °C
 INIT TIME min, RATE °C/min



101

重油 + TK-M1 100

重油 : TK-M1 : エテル

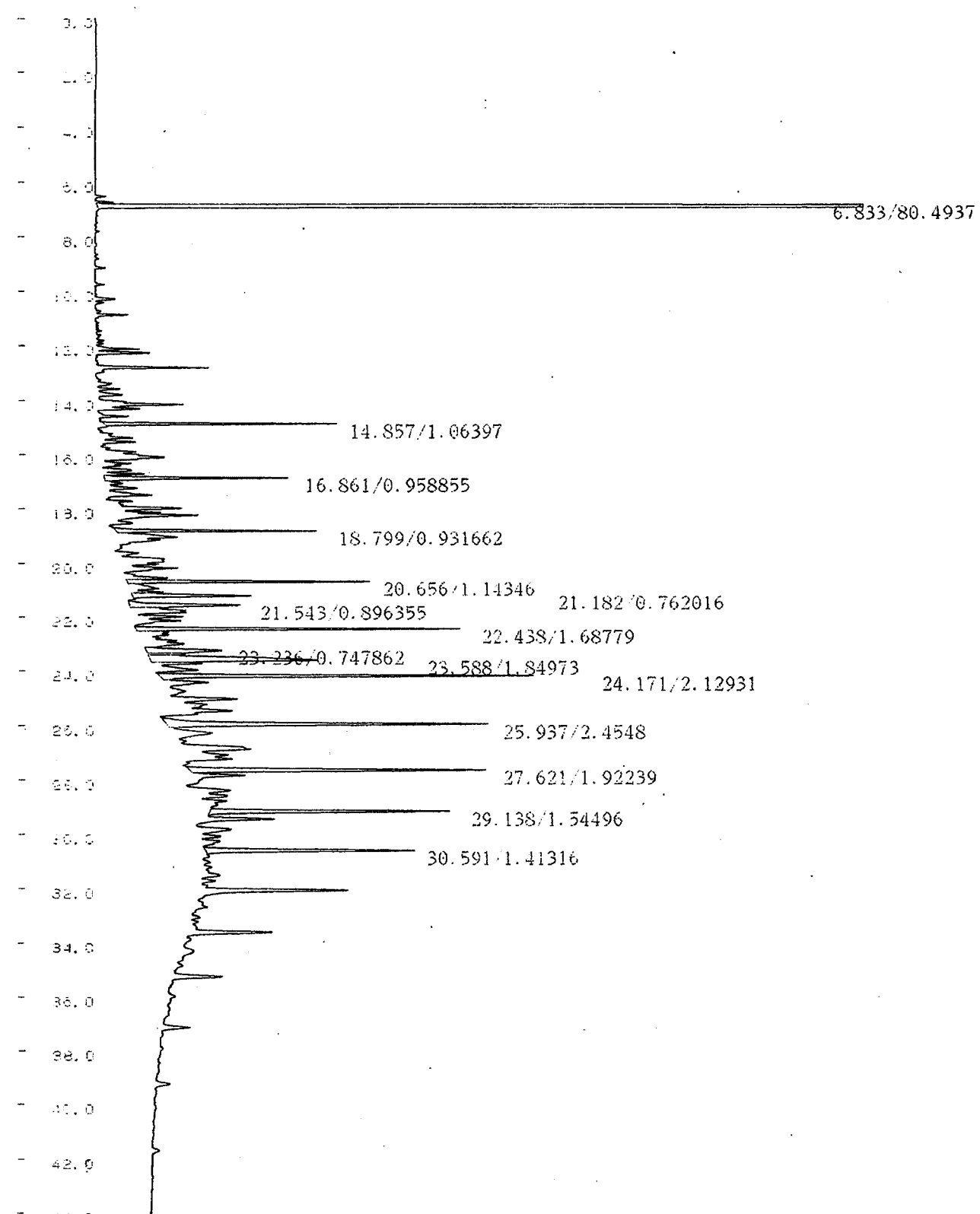
1 : $\frac{1}{1000}$: 1

波形処理/計算エラー CH=1, 11: オプションパラメータのピーク数(スライスデータ数)が足りません。

CHROMATOPAC C-R7A CH=1 REPORT No.=6 2771:1:CHRM1.C00 11/01/20 13:39:32

分析ファイル : 2:ALDOL2

MODEL : GC-14B
COLUMN : 1;CBP1-M25-025(0.22mm x 25m)
2;CBJ1-W30-150(0.53mm x 30m)
TEMP. : col ---> °C, inj °C, det °C, aux2 °C
INIT TIME min, RATE °C/min



96
152

重油+TK-M1 2回目

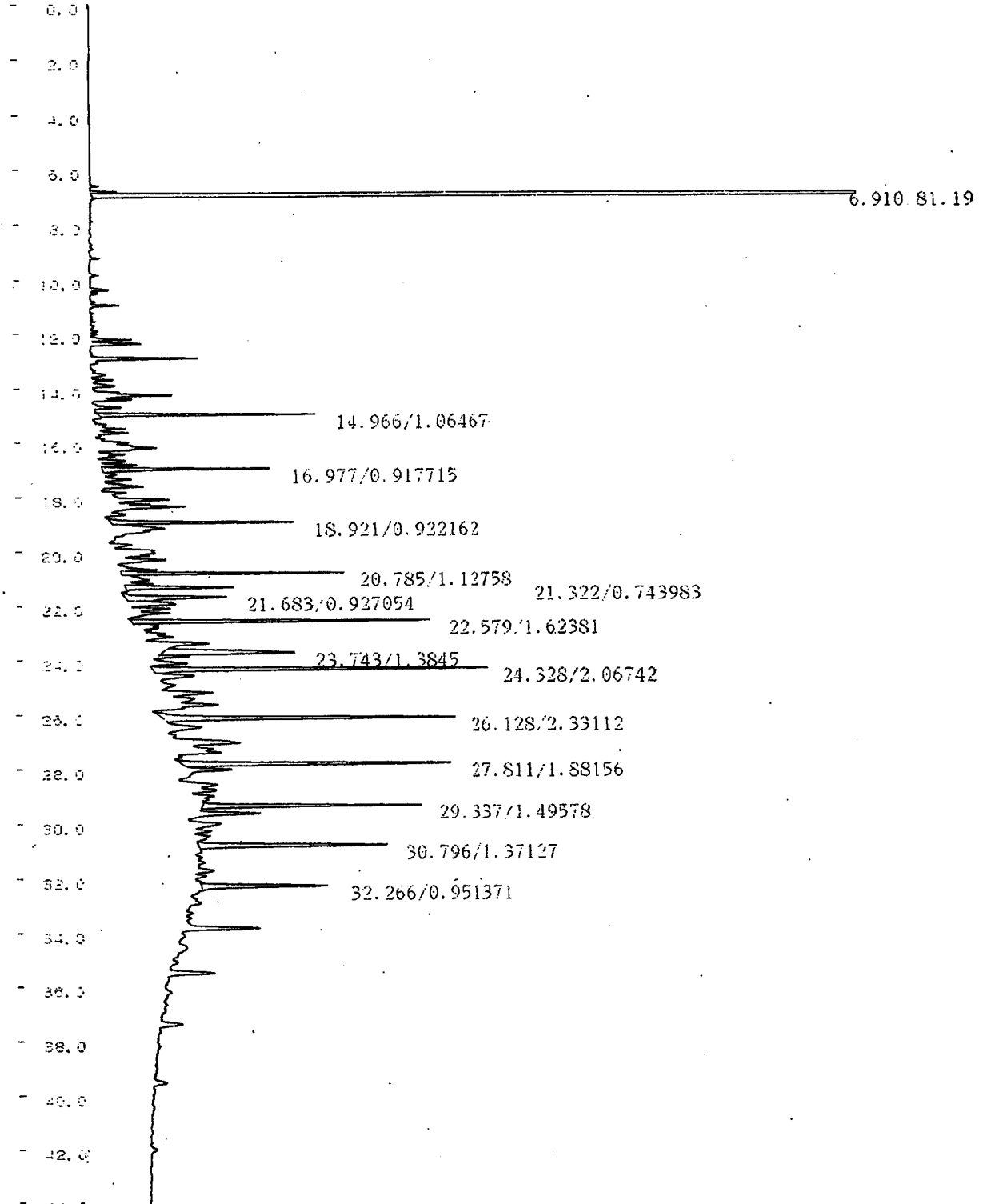
重油: TK-M1 = エーテル
1 = $\frac{1}{1000}$ = 1

波形処理/計算エラー CH=1, 11: オプションパラメータのピーク数(スライスデータ数)が足りません

CHROMATOPAC C-R7A CH=1 REPORT No.=9 7071=1:@CHRM1.C00 11/01/20 16:23:40

分析ファイル: 2:ALDOL2

MODEL :GC-14B
COLUMN :1:CBP1-M25-025(0.22mm x 25m)
2:CBJ1-W30-150(0.53mm x 30m)
TEMP. :col ---> °C, inj °C, det °C, aux2 °C
INIT TIME min, RATE °C/min



重油 + TK-M1 30分

重油 : TK-M1 : エーテル

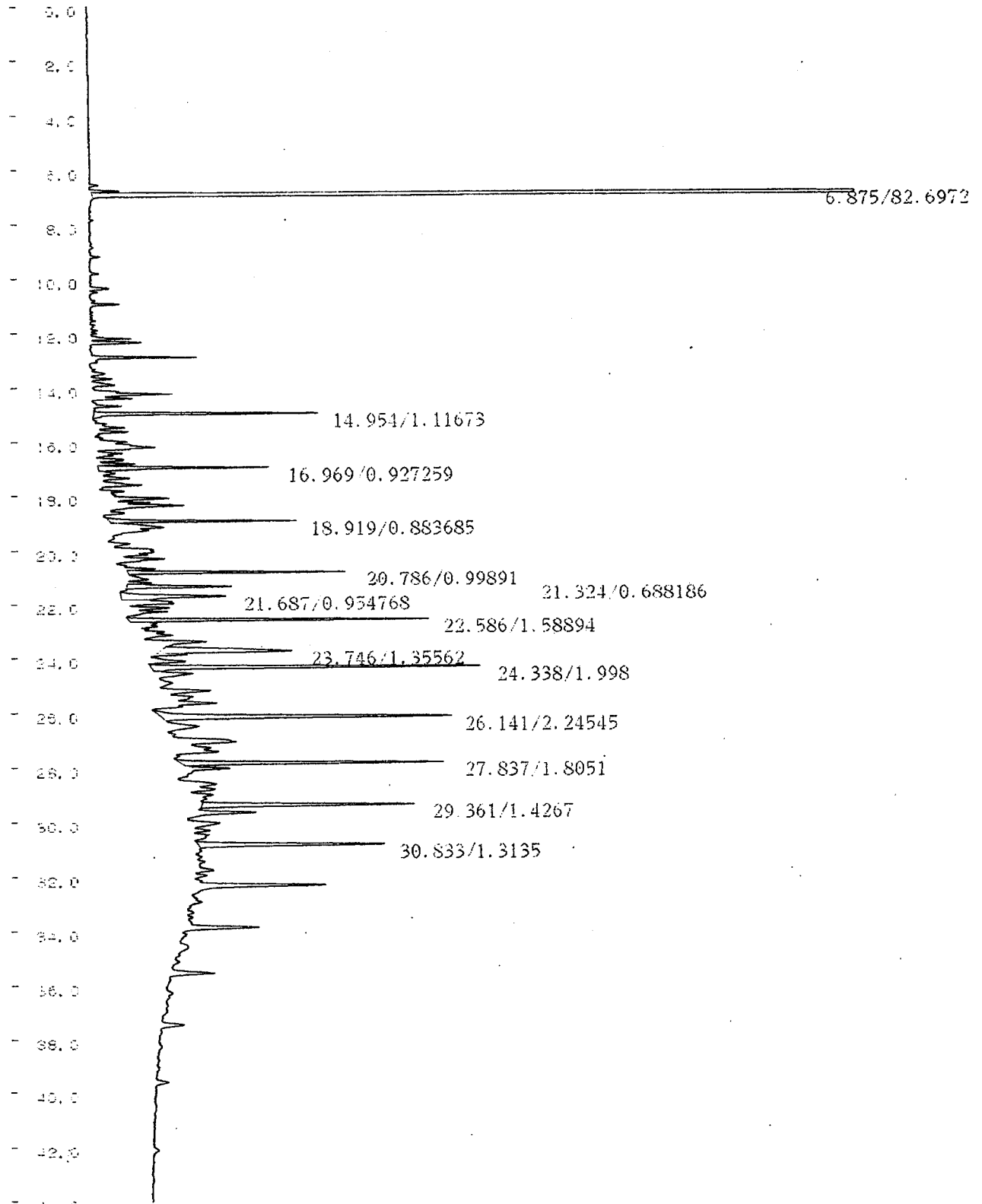
$$1 = \frac{1}{1000} = 1$$

波形処理/計算エラー CH=1, 11: オプションパラメータのピーク数(スライスデータ数)が足りません。

CHROMATOPAC C-R7A CH=1 REPORT No.=3 7071=1:@CHRM1.C00 11/01/22 11:41:00

分析ファイル : 2:ALDOL2

MODEL :GC-14B
 COLUMN :1:CBF1-M25-025(0.22mm x 25m)
 :2:CBJ1-W30-150(0.53mm x 30m)
 TEMP. :col ---> °C, inj °C, del °C, aux2 °C
 INIT TIME min, RATE °C/min



重油 + K-SI 10回

重油 : K-SI : エテル

1 : $\frac{1}{1000}$: 1

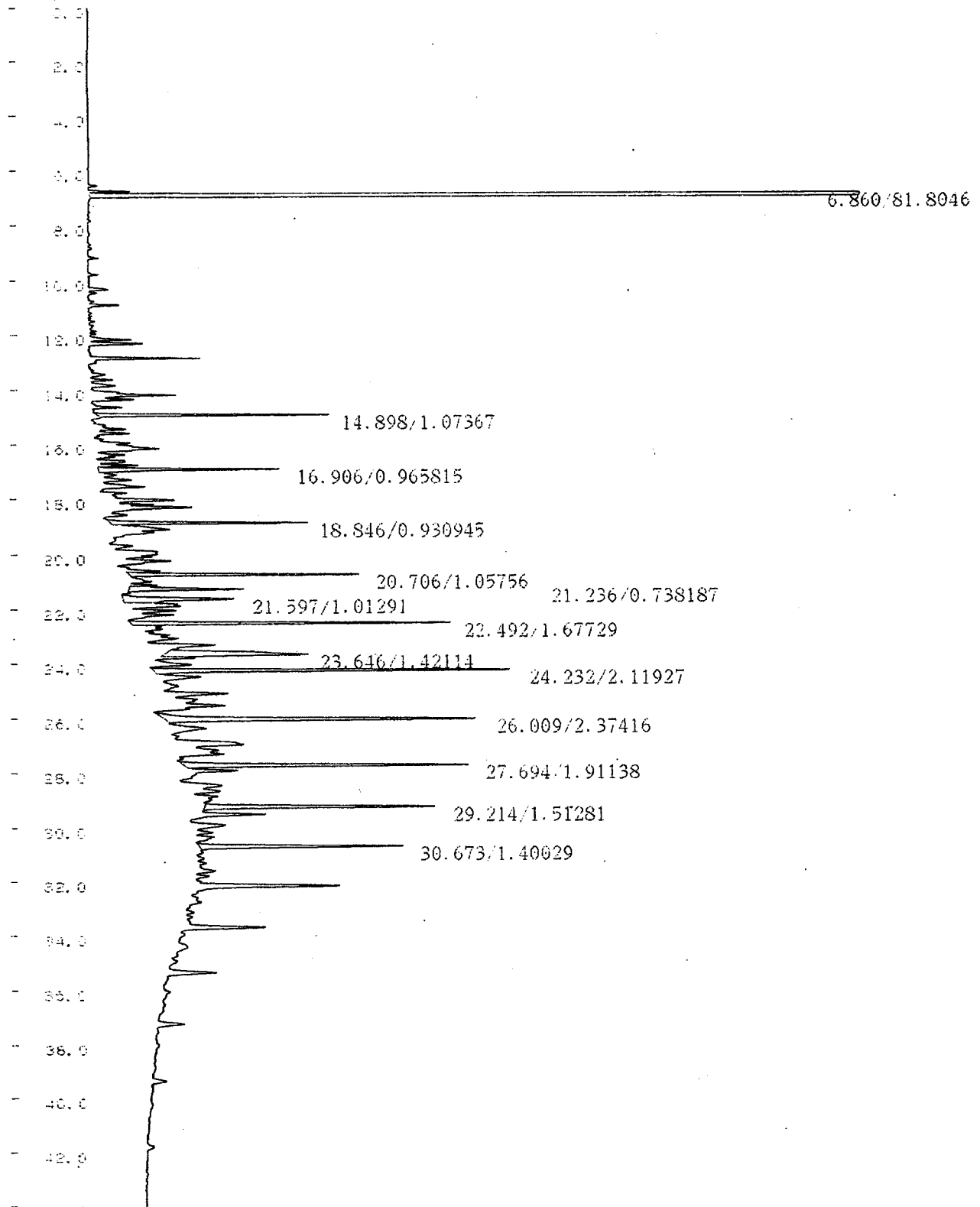
波形処理/計算エラー CH=1, 11: オプションパラメータのピーク数(スライスデータ数)が足りません

CHROMATOPAC C-R7A CH=1 REPORT No.=7 7071=1:@CHRM1.C00 11/01/20 14:33:44

分析ファイル : 2:ALDOL2

MODEL :GC-14B
COLUMN :1;CBP1-M25-025(0.22mm x 25m)
2;CBJ1-W30-150(0.53mm x 30m)
TEMP. :col ---> °C, inj °C, det °C, aux2 °C
INIT TIME min, RATE °C/min

96
153



重油+k-SI 2回目

重油:k-SI:エーテル

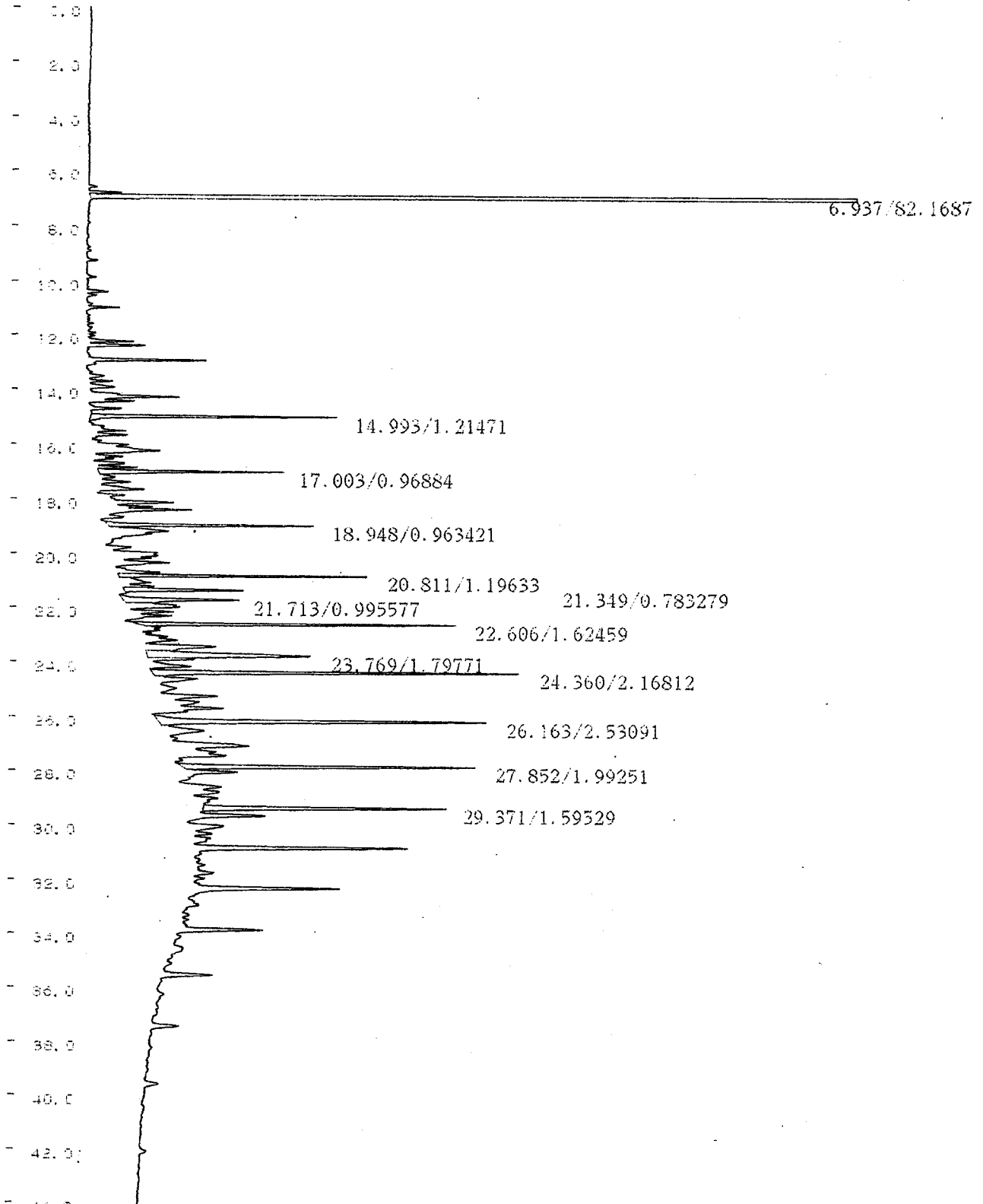
1: $\frac{1}{1000}$: 1

波形処理/計算エラー CH=1, 11: オプションパラメータのピーク数(スライスデータ数)が足りません。

CHROMATOPAC C-R7A CH=1 REPORT No.=10 7071:1:@CHRM1.C00 11/01/20 17:15:50

分析ファイル: 2:ALDOL2

MODEL :GC-14B
COLUMN :1:CBP1-M25-025(0.22mm x 25m)
2:CBJ1-W30-150(0.53mm x 30m)
TEMP. :col ----> °C, inj °C, det °C, aux2 °C
INIT TIME min, RATE °C/min



重油 + K-SI 項目

重油 : K-SI : エーテル

$$1 = \frac{1}{1000} = 1$$

波形処理/計算エラー CH=1, 11: オプションパラメータのピーク数(スライスデータ数)が足りません。

CHROMATOPAC C-R7A CH=1 REPORT No.=4 クロマト=1:@CHRM1.C00 11/01/22 12:34:02

分析ファイル : 2:ALDOL2

MODEL : GC-14B
COLUMN : 1:CBP1-M25-025(0.22mm x 25m)
2:CBJ1-W30-150(0.53mm x 30m)
TEMP. : col ---> °C, inj °C, det °C, aux2 °C
INIT TIME min, RATE °C/min

